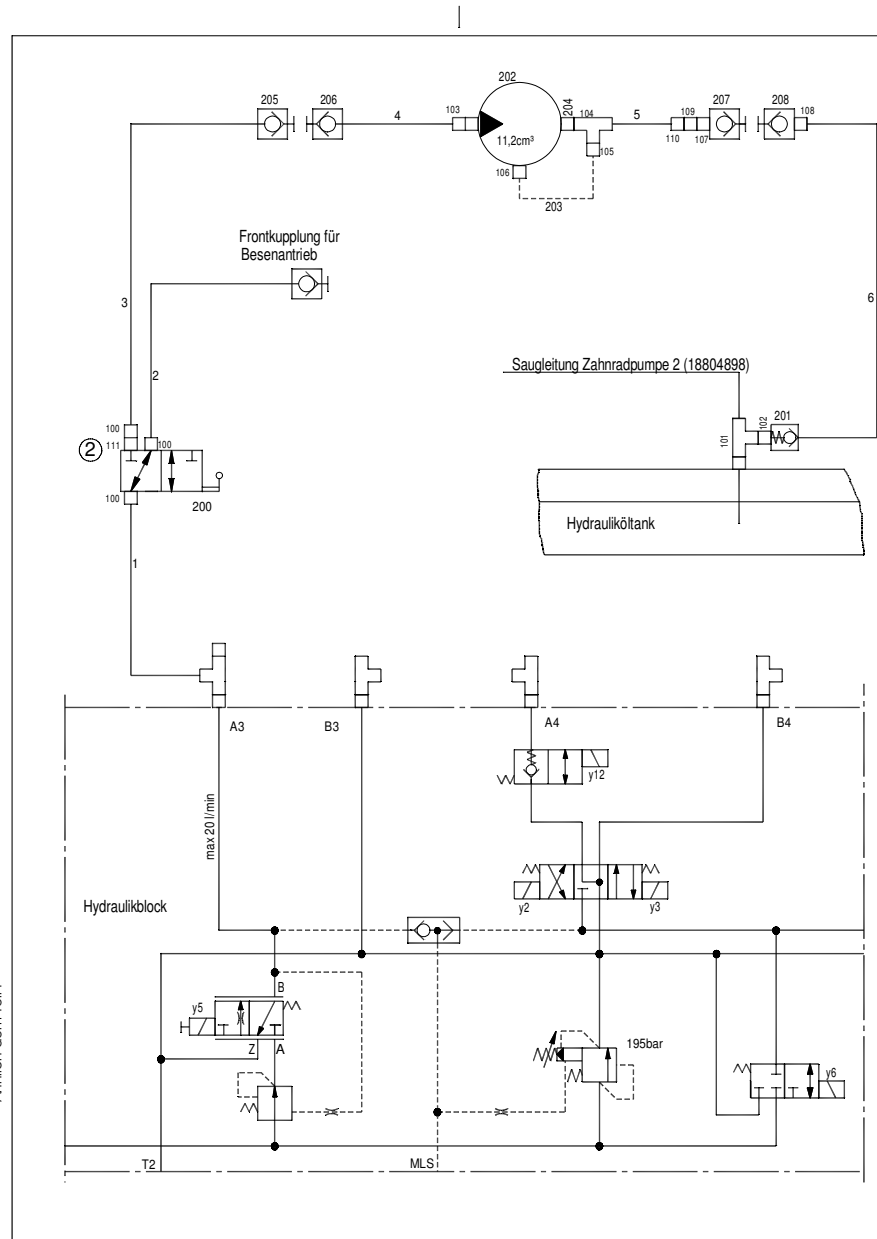


**91026781**



**VERSCHRAUBUNGEN**

Pos.	Anz.	Sach-Nr.	Liefer_Sachnr.	Bezeichnung
100	3	18380329	1181092000	Reduziereinsatz L15/12
101	1	18360834	0162382007	Einstell-L-Verschraubung L28
102	1	18360842		Verbindungselement RK-90 12:25 DKOL DKOL
103	1	18368035	0784222000	Gerade Einschraubverschraubung L12 - G3/8
104	1	18351056	0734202000	T-Verschraubung L15
105	1	18380386	1181072000	Reduziereinsatz L15/8
106	1	18341032	0153052007	Schwenk-Verschraubung L8 G1/4
107	1	18361063	0177842007	Gerader Aufsteckstützen L15 - G1/2
108	1	18368316	0710202000	Gerade Einschraubverschraubung L15 - G1/2
109	1	18330027	0737202000	Gerade Schottverschraubung L15
110	1	18338012	0081102000	6kt-Mutter M22x1,5 für Schottverschraubung
111	1	18360420	0158232007	Einstell-W-Verschraubg. L15

**KOMPONENTEN**

Pos.	Anz.	Sach-Nr.	Bezeichnung
200	1	90370024	Umschaltkugelhahn
201	1	18610089	Rückschlagventil L15, 0,5bar
202	1		Zahnradmotor PLM20-11,2
203	1	90509399	Rohr 8x1
204	1	90501933	Pumpenflansch
205	1	18820613	Kupplungsstecker Flat-Face A9-12L-S
206	1	18820662	Kupplungsmuffe Flat-Face A9-12L
207	1	18820159	Kupplungsmuffe Flat-Face A9 - G1/2
208	1	18820167	Kupplungsstecker Flat-Face A9 - G1/2

**SCHLÄUCHE**

Pos.	Anz.	Sach-Nr.	Bezeichnung
1	1	18810054	2SC10 DKOL-45 DKOL-45 330 90
2	1	18810328	2SC10 DKOL -90 H100 DKOL-45 2150 90
3	1	18803319	2SC10 DKOL-45 DKOL 860
4	1	18803327	2SC10 DKOL-45 DKOL 800
5	1	18803335	1SC12 DKOL-45 DKOL 780
6	1	18803343	1SC12 DKOL-45 DKOL 650

Ähnlich dem Teil :

		5						Konstr. Freigabe:	<b>D</b>
		4							
		3							
		2	2x	1211-00	15.01.08	Prie		 HAKO-WERKE GMBH D 23840 BAD OLDESLOE	<b>A3 SW</b>
		1	11x	1178-00	21.12.07	Prie			
		0	Eingef.#	0946-00	11.09.07	Prie			
Paßmaß	Abmaße	Nr.	Zahl kommt vor	Änd.-Nr.	Datum	Name	TYP	1433	
2007	Datum	Name	Hergestellt aus		Maße ohne Toleranzangabe		<input type="checkbox"/> Diese Maße werden vom Empfänger besonders geprüft.		
Gezeichnet	11.09.	Prie					Ersatz für :		
Geprüft			Werkstoff				Zeichnungs-Nr.:		
Normgepr.							Änderungs-Nr.:		
Maßstab	Benennung						Zeichnungs-Nr.:		
1:1	<b>Hydraulikplan HD-Reiniger</b>						<b>91026781</b>		
Für diese Zeichnung behalten wir uns alle Rechte vor (gemäß DIN 34).							Blattzahl:	Blatt:	